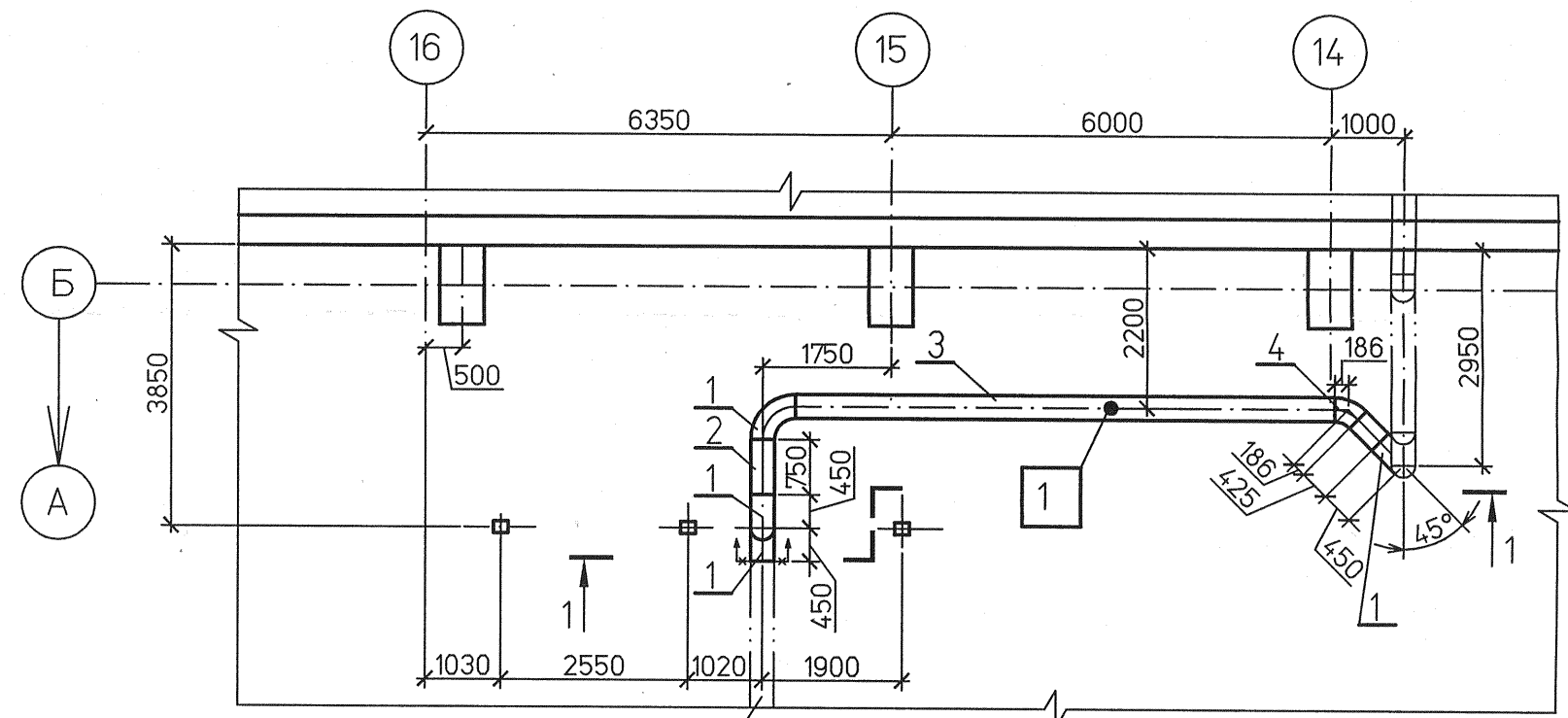


План над отм. 0,000 (1:100)



Паропроводы низкого давления 0,8–1,3 МПа в осях 14–16 „А–Б“
№ 043ТМ–00.4330 001а с6 л.8 ВНИПИЭНЕРГОПРОМ Приволжский ОКП

Условные обозначения

	Трубопровод, не входящий в проект
	Проектируемый трубопровод
	Монтажный сварной шов
	Позиция детали
	Позиция опоры
	Граница проекта

Спецификация деталей

Поз	Обозначение	Наименование	Кол.	Материал	Масса, кг		Примечание
					ед.	общ.	
1	ГОСТ 17375–2001	Отвод П90° 325х9	4	ГОСТ 17380–2001	50,0	200	
2	ГОСТ 8732–78	Труба Г325х8 L=750	1	ТУ 14–3–190–2004	46,9	46,9	
3	ГОСТ 8732–78	Труба Г325х8 L=7364	1	ТУ 14–3–190–2004	460,5	460,5	
4	ГОСТ 17375–2001	Отвод П45° 325х9	1	ГОСТ 17380–2001	25,0	25,0	
5	ГОСТ 8732–78	Труба Г325х8 L=425	1	ТУ 14–3–190–2004	26,6	26,6	
6	ГОСТ 8732–78	Труба Г325х8 м	1	ТУ 14–3–190–2004	62,54	62,54	см.п.9
	ГОСТ 9467–75	Наплавленный металл	1	342А		3,5	
Итого:						825,04 кг	

Перечень опор

Поз	Обозначение	Наименование	Диам. тр-да, мм	Нагрузка в раб. состоянии, кгс		Отметка крепления, м	Макс. перемещения, мм		Масса опоры, кг
				на опору	на пруж.		верт.	гориз.	
1	п 12.1	Подвеска пружинная	325	680	680	+7,372	—	—	30,7

- Среда: пар.
- Рабочие параметры: Рр=1,3 МПа, tр=295°С.
- Категория трубопровода III.1 по ПБ 10–573–03.
- Общие указания см. л.1.
- Сварные стыковые соединения по ОСТ 34 10,748–97, тип шва С02.
- Расчетный срок службы трубопровода 30 лет
Расчетное число пусков из холодного состояния 3000.
- Окраску трубопровода выполнить в соответствии с ГОСТ 14202–69.
- Привязки и отметки трубопровода уточняются на монтаже.
- Деталь поз. 6 дана для подгонки на монтаже.

1350.12.38А–30УНЖ–1601–ТД					
Объекты III очереди строительства ЗАО СГК (ТЭЦ)					
Изм.	Кол.уч.	Лист	№ док.	Подп.	Дата
Н. контр.	Михеев	Лист	№ док.	Подп.	Дата
ГИП	Трапезников	Лист	№ док.	Подп.	Дата
Нач.отд.	Волков	Лист	№ док.	Подп.	Дата
Проверил	Шкитилева	Лист	№ док.	Подп.	Дата
Разработал	Микульская	Лист	№ док.	Подп.	Дата
Трубопроводы машзала БВД в осях 16–28, рядах А–В и внутростанционные трубопроводы.				Стадия	Лист
Паропровод 1,3МПа от РОУ в осях 14–16.				Р	11
Монтажный чертеж.				Листов	
Файл				Формат А2	